



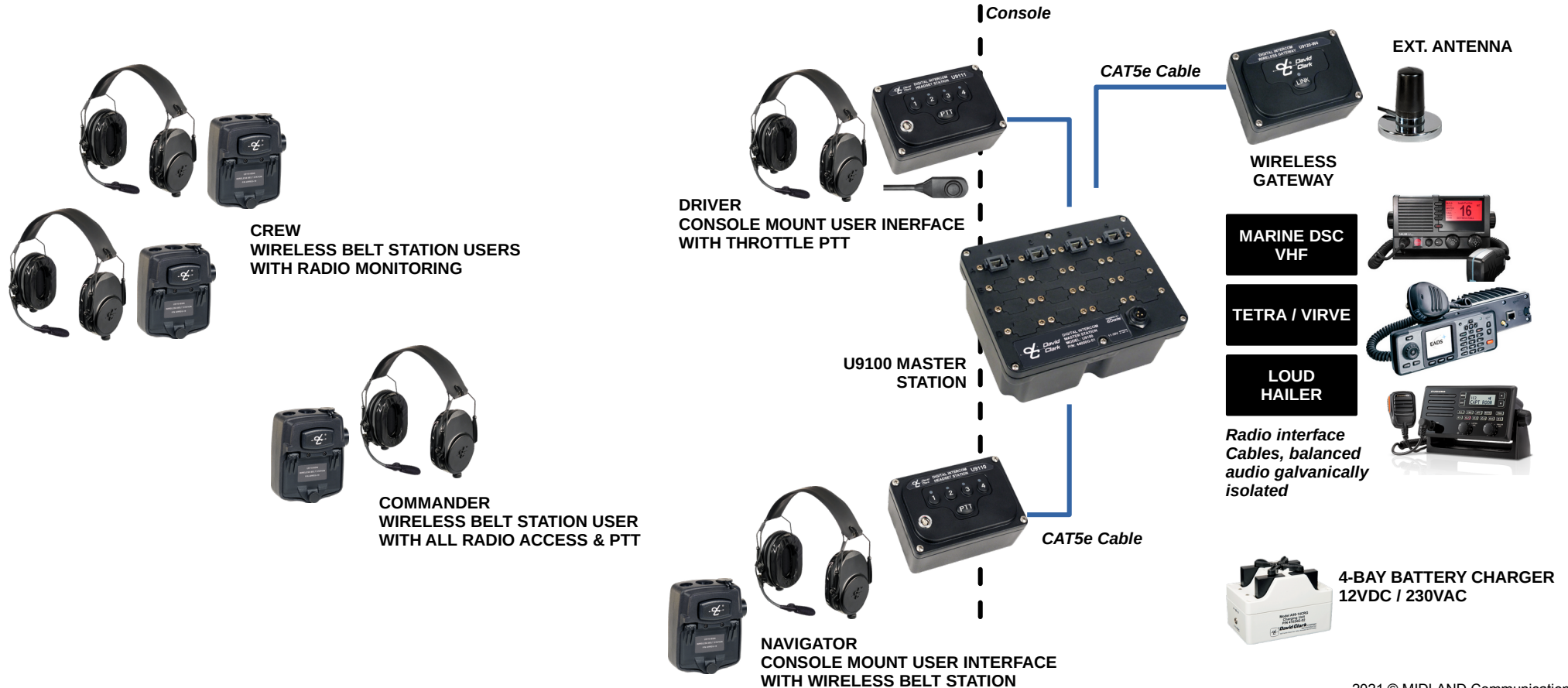
U9100-Series

Digital Intercom System

Digitaalinen Sisäpuhelinjärjestelmä



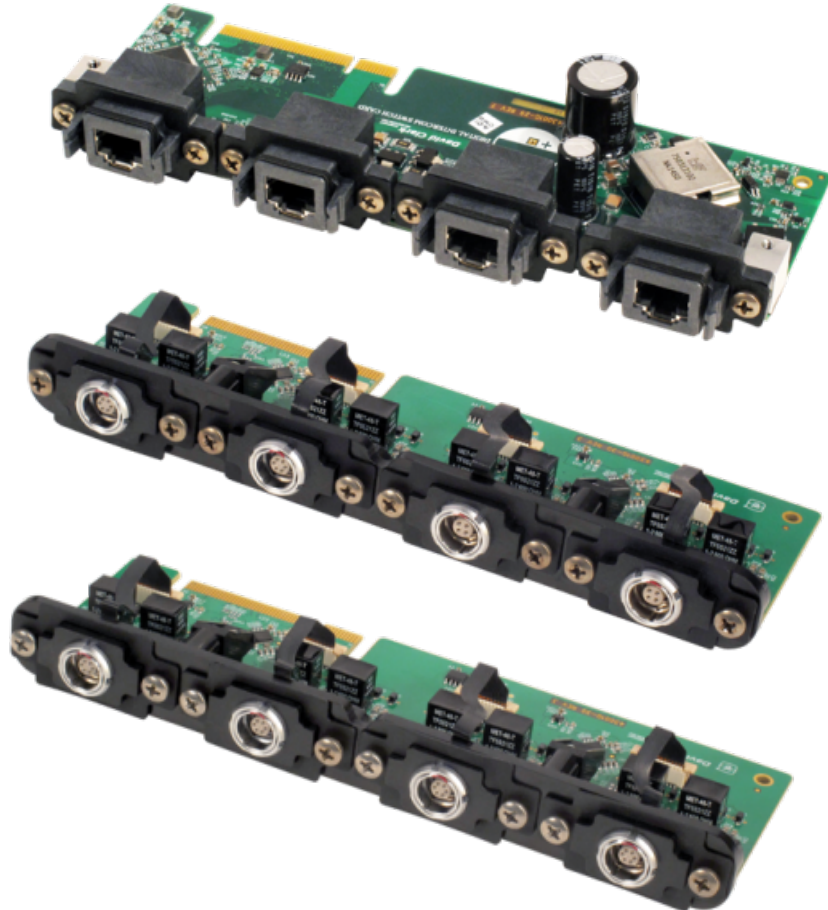
Typical System Layout





Master Station

- *Dante™ digital voice and data networking architecture*
- mahdollistaa helposti konfiguroitavan yhteyden kaikkien käyttäjien välille
- Useita puhekanavia ja matriisitoimintoja *Dante™*
- Kestävä meri-olosuhteisiin suunniteltu modulaarinen rakenne
- IP67, suola-sumu korroosion kestävä, laaja käyttölämpötila-alue, tärinän ja pudotuksen kestävä
- 19" Rack asennusmahdollisuus, Rack-mount kit
- Käyttöjännitealue 11-30VDC, ulkoinen 5A T-sulake



U9101 Switch Card

- Neljä liityntäporttia kiinteille käyttäjipisteille sekä langattomalle Gatewaylle
- U9110, U9111, tai U9120-W4

U9102 Dual Radio/AUX Card

- Kaksi galvaanisesti erotettua Radio-porttia
- Kaksi galvaanisesti erotettua AUX Audio-porttia, liityntä ulkoiseen kaiuttimeen, autoradioon, tai älypuhelimeen

U9104 Quad Radio Card

- Neljä galvaanisesti erotettua Radio-porttia



Headset Station

- IP-68 RJ45 kaapeliliityntä U9100 yksikköön
- IP67, suola-sumu korroosion kestävä, laaja käyttölämpötila-alue, tärinän ja pudotuksen kestävä
- Yksinkertainen puhekanavan valitsin käyttöliittymä LED indikaattorilla ja PTT kytkimellä
- Automaattinen Smart-VOX teknologia adaptoituu taustameluun reaaliajassa hyödyntäen DSP algoritmia puheen korostamiseen
- Automaattinen mikrofonitason säätö (AGC)
- Pinta- tai uppoasennettava, Flush-mount kit



Headset Station with Throttle PTT connection

- Liityntä ulkoiselle PTT jalka- sekä sormikytkimelle
- IP-68 RJ45 kaapeliliityntä U9100 yksikköön
- IP67, suola-sumu korroosion kestävä, laaja käyttölämpötila-alue, tärinän ja pudotuksen kestävä
- Yksinkertainen puhekanavan valitsin käyttöliittymä LED indikaattorilla ja PTT kytkimellä
- Automaattinen Smart-VOX teknologia adaptoituu taustameluun reaaliajassa hyödyntäen DSP algoritmia puheen korostamiseen
- Automaattinen mikrofonitason säätö (AGC)
- Pinta- tai uppoasennettava, Flush-mount kit



Wireless Gateway

- DECT protokolla mahdollistaa langattoman yhteyden neljälle käyttäjälle kaikilla järjestelmäominaisuuksilla
- Kantama n. 150m (line-of-sight)
- SMA-liityntä ulkoiselle antennikaapelille
- Yhteensopiva langattoman käyttölaitteen U9110-BSW kanssa
- Yksi Wireless Gateway tukee 4 langatonta käyttäjää
- Järjestelmässä voi olla useita langattomia tukiasemia
- IP67, suola-sumu korroosion kestävä, laaja käyttölämpötila-alue, tärinän ja pudotuksen kestävä
- Pinta- tai uppoasennettava, Flush-mount kit



Wireless Belt Station

- Mahdollistaa täydellisen U9100 järjestelmän langattoman käytön ja liittymän pitkän kantaman radioihin, oheislaitteisiin ja verkkoihin
- Kantama n. 100m (line-of-sight)
- Toiminta myös pintavedestä, kantama n. 50m
- Automaattinen Smart-VOX teknologia adaptoituu taustameluun reaaliajassa hyödyntäen DSP algoritmia puheen korostamiseen
- Automaattinen mikrofonitason säätö (AGC)
- PTT kytkin sekä puheryhmän valintakytkin
- Akunkesto noin 16h, vaihdettava akku

Battery Charging Unit, 4-slot

- Akkulaturi, 4-paikkainen
- 230VAC muuntaja sisätiläkäyttöön, tai
- 5-15VDC syöttö ajoneuvossa / veneessä
- Ladattava Li-ION akku 3.7V 2200mAh (8.1Wh)

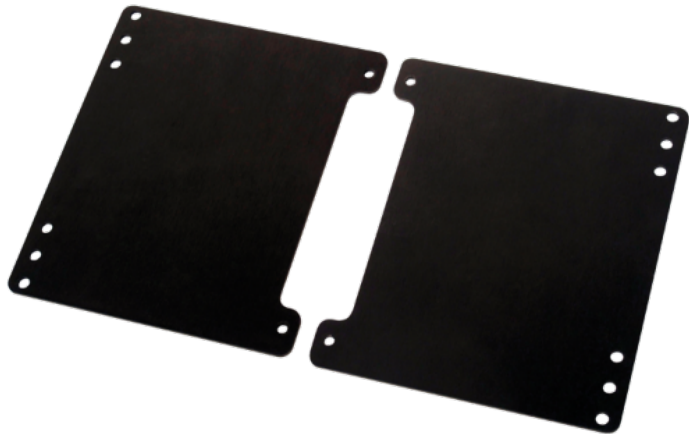




Accessories

- Antenni, kiinteästi maatason läpi asennettava tai magneettialustalla. RG58 kapelilla, SMA/f liitin.
- Analoginen AUX kaapeli, 3.5mm jack (3-pole) sekä RCA adapteri.
- Radiokaapeli / Remote-PTT kaapeli. Open-Lead. Balanced audio in/out, PTT +/-, Shield.
- Korrosion kestävä Throttle-PTT. Liitetään U9111 Remote-PTT tuloon. Myös pelkkä IP68 SPST kytkin.
- IP68 luokan RJ45 liittimet CAT kaapeliin. Myös valmiskaapelit; 2m, 3m ja 5m.
- High-Visibility Wireless Belt Station suojat. Kätevät myös eri puheryhmien erittelyyn.

Mounting accessories



M9100RM Rack Mount Kit

- U9100 Master Station asentamiseksi 19" EIA-310 standardin mukaiseen laitekehikoon
- 6061 musta anodisoitu alumiini, paksuus 0.125"

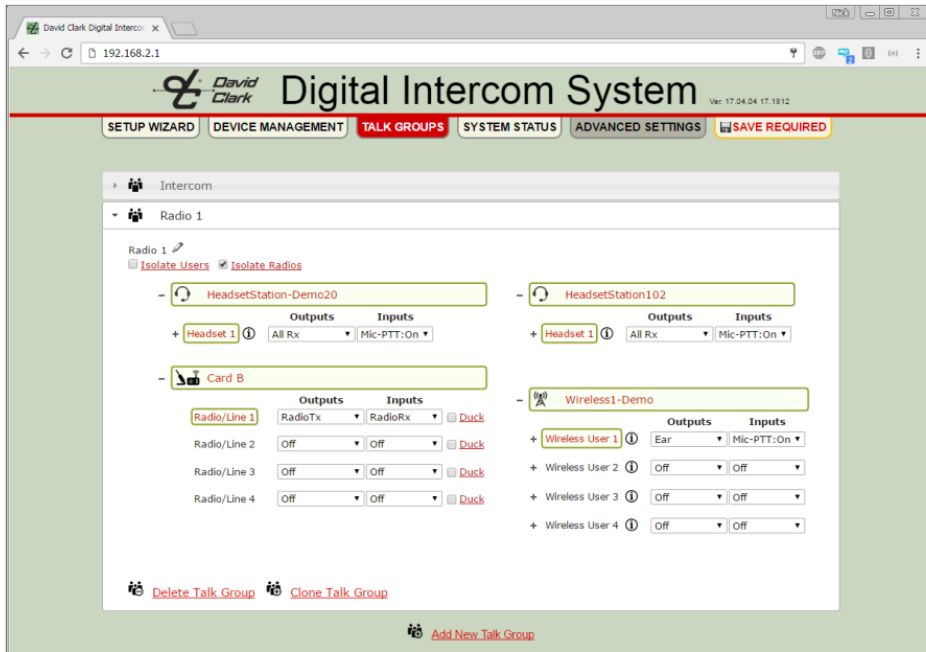


M9110FM Flush Mount Kit

- Uppoasennuslevy U9110 ja U9111 käyttäjäpisteille sekä U9120-W4 langattomalle gatewaylle
- Vesitiivis, itseliimautuva tiiviste
- Meriolosuhteisiin soveltuva ruostumaton teräs

System Configuration

- Selain pohjainen *Dante*™ konfigurointiliittymä
- Erittäin monipuolinen puheryhmä matriisi
- VOX, PTT, Hot-MIC, tai pelkkä kuuntelu
- Vasen- oikea, tai molempien kuulokkeiden vastaanotto asetus
- Duck toiminto vaimentaa muun audion priorisoitua radiokanavaa vastaanotettaessa
- Digitaalinen Notch filteröinti suodatettavalle taajuudelle, low- ja high pass mahdollisuus
- Mahdollistaa muiden *Dante*™ järjestelmien yhteensovittamisen



Dante™ I/O Adapters



Dante™ AVIO Bluetooth I/O Adapter

- Langaton kaksisuuntainen Bluetooth yhteys esim
 - Puhelimeen, tablettiin, tietokoneeseen
 - Media-soittimeen

Dante™ AVIO AES3 I/O Adapter

- Audio input/output XLR-liityntä esimerkiksi
 - Tallentimeen, media-toistimeen
 - Äänentoistolaitteistoon, aktiivikaiuttimiin

Myös 2-kanavaiset I/O XLR-liitynnät
sekä USB/USB-C liitynnät





MIDLAND – Engineering & System integrations

- MIDLAND Communications järjestelmäintegraatiot
 - 19” Rack asennettavat ratkaisut
 - Digitaalisen Dante™ verkon integraatiot
 - Analogiset liitännät ja sovitukset
 - RF-suunnittelu ja EMC
 - Hardware suunnittelupalvelu
 - Sulautettujen järjestelmien suunnittelu
 - Radioliitännät
 - PA-järjestelmäliitännät





H91xx Headsets

Digital Intercom Headsets

Digitaalisen Sisäpuhelinjärjestelmän Kuulokkeet

Over-the-Head

- Meriolosuhteisiin soveltuva, IP68 liityntä ja ruostumatonta terästä oleva rakenne
- Melukompensoitu dynaaminen mikrofonielementti
- Äänenvoimakkuuden säätö molemmille kuulokkeille
- PTT integroituna mikrofonipuomiin
- Vaihdettavat suojainosat
- NRR 32dB @ 1kHz



Behind-the-Head

- Meriolosuhteisiin soveltuva, IP68 liityntä ja ruostumatonta terästä oleva rakenne
- Melukompensoitu dynaaminen mikrofonielementti
- Äänenvoimakkuuden säätö molemmille kuulokkeille
- PTT integroituna mikrofonipuomiin
- Vaihdettavat suojainosat
- NRR 32dB @ 1kHz



Behind-the-Head, Hear-Through

- Läpikuuntelulla, Acoustic Shock rajoitus 82dB
- Meriolosuhteisiin soveltuva, IP68 liityntä ja ruostumatonta terästä oleva rakenne
- Melukompensoitu dynaaminen mikrofonielementti
- Äänenvoimakkuuden säätö molemmille kuulokkeille
- PTT integroituna mikrofonipuomiin
- Vaihdeettavat suojainosat
- NRR 32dB @ 1kHz



Under Helmet

- Meriolosuhteisiin soveltuva, IP68 liityntä ja ruostumatonta terästä oleva rakenne
- Kypärän alle soveltuvat kuulokkeet
- Melukompensoitu dynaaminen mikrofonielementti
- Äänenvoimakkuuden säätö molemmille kuulokkeille
- PTT integroituna mikrofonipuomiin
- Vaihdeettavat suojainosat
- Mukavat myös sisätilakäytössä



Gecko Headset

- Gecko™ kypärään sopiva
- Meriolosuhteisiin soveltuva, IP68 liityntä ja ruostumatonta terästä oleva rakenne
- Melukompensoitu dynaaminen mikrofonielementti
- Äänenvoimakkuuden säätö molemmille kuulokkeille
- PTT integroituna mikrofonipuomiin



Over-the-Head, Single-Ear

- Meriolosuhteisiin soveltuva, IP68 liityntä ja ruostumatonta terästä oleva rakenne
- Melukompensoitu dynaaminen mikrofonielementti
- Äänenvoimakkuuden säätö
- PTT integroituna mikrofonipuomiin
- Vaihdettavat suojainosat
- Kätevät sisätilakäytössä



Järjestelmän edut

- Langattomuus, kaikki intercom järjestelmän ominaisuudet langattomana
- Luotettava ja helppokäyttöinen
- Suunniteltu meriolosuhteisiin
- Monipuoleiset Dante™ integraatio- ja konfigurointimahdollisuudet
- Radioiden etäkäyttö
- Laadukas valikoima kuulokkeita
- Kysy suunnittelupalveluista!

MIDLAND Communications

info@milcom.fi